



Thank you for renting this house, Banquet!

拝借景的宴

2010.10.23(土) - 11.14(日)

土・日・祝日のみ (10.23・24 | 30・31 / 11.3 | 6・7 | 13・14)
11:00 - 19:00 / 茨城県取手市井野 寺田邸

拝啓

金木犀の香りがほのかに漂う季節となりました。

皆さま、いかがお過ごしでしょうか。

「拝借景」の誕生から約1年。展覧会や企画、日常の日々を通して、この「寺田邸」を訪れてくれた方々との出会いは素敵な宝物となりました。そもそも拝借景の成り立ちと継続は、そんな多くの方々との出会いや「宴」があったからかもしれません。ボクらはまとまりのない集合体。であるがゆえの共同体です。

本展は、そんなボクらが「宴」の席で語り合ったそれぞれの言葉や想いが作品となって「宴」をはじめます。取手という辺境ではございますが、みなさまにお会いできる事を楽しみにしております。どうぞお越しくださいませ。

Dear Sirs,

It is a time of the fragrant Olives to start blooming, and we hope that everyone is enjoying the autumn.

It has been about a year since "Haisyakkei" was established in Toride. We met so many people in this "Terada residence" through our exhibition, and also through our everyday life. And now, those opportunities we had became special treasure for us. Because we imagine that we could not keep continue our activities as "Haisyakkei" without those encounters and many "banquets" we had with them. We are not united aggregate, but a community.

In this exhibition, we tried to express our words and feelings, that we had from those special times, through our works. I would very much appreciate if you could come to see us and see our works all the way to Toride.

敬具

Yours truly,

2010年10月吉日

Oct - an auspicious day, 2010

じょうあつ (青木 恵芽滋)

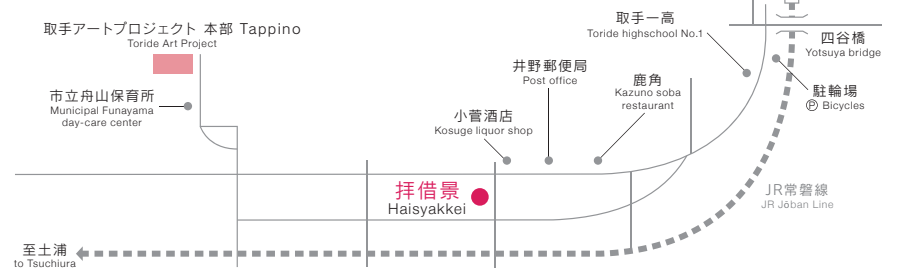
JYUATSU - Aoki Imeji

拝借景 Haisyakkei

拜(感謝の心を以て) 借(仮初めの場所に) 景(新しい景色を見る) ある場所がそこに属する人間にとって仮の場所、The one find a worth, and made a worth with thanks. Even the place is a temporary residence for a landlord. もしくは借りた場所であっても、その場所に何らかの価値を見つけ、付加価値を作り出す事。

MC じょうあつ(青木 恵芽滋) Translator Tsujita Kanae Writer Yoshiwara Salome Caption design Sato Emi Flyer work Ura Tomoe

○北千住駅よりJR常磐線で約30分 ○上野駅よりJR常磐線で約45分
○水戸駅よりJR常磐線で約1時間30分
取手駅下車 徒歩10分 ※お車でのお越しはご遠慮ください。



開催イベント

開催的宴

10.23(土) 18:00~

拝借景的宴のオープニングイベントは、秋の夜長を彩る拝借景縁日! 作家達によってサンマの塩焼き、焼きそば、チョコバナナ等を振る舞います。おいしいお酒をご持参下さい。「またきたよ」から「はじめまして」まで大歓迎なのが拝借景。そんな人のにぎわいにつられたあなたは「飛んで美にいる秋の虫」! 語りましょう、楽しみましょう、会いましょう。

市川 淳

韓国的宴

10.30(土) 18:00~

韓国で宴は「ジャンチ」。お祝い事に食べ物を用意してお客さんを招いて一緒に食べて楽しみます。ジャンチに参加してお互いの安否を伺って喜びを分け合います。人同士の楽しい付き合いには歌と踊りがあります。また、おいしい韓国料理があります。楽しくなければジャンチではない! 皆さん是非いらっやっってジャンチと一緒に盛り上げましょう!

崔 允美

広島的宴

11.6(土) 18:00~

おどりやあ、わりや、お好み焼き食うたことあるんか。わしらのお好み言うたらう、大阪あたりのやつらとちごうて全部混ぜるんじゃないんで。そばもようけ入れるんじや。うどんでもええんで。どうがあにしてええがにやりよつても、知らんとやつたら普通はええがにいはいかんわ。ほいじゃけえ、11月6日は、わしらに任せんさいや。ぶちくそうまいんじやけえのう。

下西 進

金沢的宴

11.13(土) 18:00~

金沢。その名前の由来はある泉で手掘藤五郎が芋を洗っているときらりと光るもの(金)を見つけたという話から来ていると言われる。金沢という街には金と同等の、いや、それ以上の何か価値のあるもの、きらりと光るものが眠っているのでしょうか? 金沢的宴では一人一品きらりと光る食べ物、飲み物、持ち寄りでご参加下さいませ。きらり、さらさらと光る秋夜、拝借景にてお会いしましょう。

阿部 乳坊



← 拝借景のブログには、こちらのQRコードからも!

拝借景のお問い合わせ haisyaku@gmail.com 住所 茨城県取手市井野1-8-1寺田邸 / 1-8-1 Ino, Toride, Ibaraki, Japan 拝借景ブログ <http://haisyaku.jugem.jp>



Catharsis 2010

青木 意芽滋 Aoki Imeji

1982年 石川県出身
東京藝術大学大学院美術研究科絵画専攻壁画修了

Thank you for renting this house, Banquet!

拝借景の宴

参加作家



self portrait: Airplane: Come fly with me 2009

阿部 乳坊 Abe Nyubo

1982年 新潟県出身
金沢美術工芸大学美術科彫刻専攻卒業



メタリックガマ号 2009

市川 淳 Ichikawa Jun

1985年 京都府出身
金沢美術工芸大学美術科彫刻専攻卒業



thaw 2009

上田 剛 Ueda Tsuyoshi

1986年 奈良県出身
東京藝術大学大学院美術研究科工芸専攻鍍金在籍



光坊主 2010

大塩 博子 Oshio Hiroko

1983年 東京都出身
東京藝術大学大学院美術研究科絵画専攻壁画修了



旅・視線1 2010

大西 利佳 Oonishi Rika

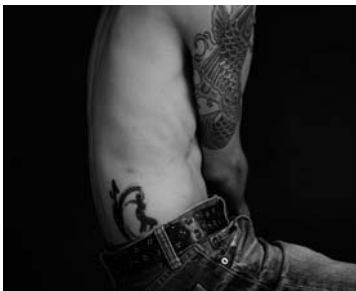
1989年 千葉県出身
東京藝術大学絵画科油画専攻学部1年在籍



rpm500 [Victoire de Samothrace] 2010

木村 泰平 Kimura Taihei

1986年 埼玉県出身
東京藝術大学大学院美術研究科先端芸術表現専攻修士課程在籍



文身「釈」 2010

桐生 真輔 Kiryu Shinsuke

1978年 京都府出身
東京藝術大学大学院美術研究科美術専攻先端芸術表現領域在籍



外国のジャングル 2010

郷治 竜之介 Goji Ryunosuke

1988年 愛知県出身
東京藝術大学美術学部絵画科油画専攻2年在籍



emptiness 2009

坂井田 武志 Sakaida Takeshi

1980年 愛知県出身
金沢美術工芸大学大学院博士後期課程美術科彫刻領域在籍



にきび 2010

佐々木 成美 Sasaki Narumi

1990年 広島県出身
東京藝術大学美術学部絵画科油画専攻1年在籍



I am here 2010

下西 進 Susumu Shimonishi

1977年 広島県出身
東京藝術大学大学院美術研究科美術専攻先端芸術表現領域在籍



Ambivalence 2010

武内 優紀 Takeuchi Yuki

1985年 長崎県出身
東京藝術大学大学院美術研究科彫刻専攻修了



memories '94 2010

竹久 万里子 Takehisa Mariko

1989年 東京都出身
東京藝術大学美術学部絵画科油画専攻1年在籍



在・日・韓 2010

崔 允美 Choi Yoonmi

1978年 韓国清州市出身
東京藝術大学大学院美術研究科絵画専攻壁画修了



アンラッキースリーセブンスター 2009

中村 研一 Nakamura Kenichi

1981年 長崎県出身
東京藝術大学大学院美術研究科絵画専攻壁画修了



あみ 2010

額賀 苑子 Nukaga Sonoko

1989年 神奈川県出身
東京藝術大学美術学部彫刻科2年在籍



Inside 2009

原 智気 Hara Tomoki

1990年 神奈川県出身
東京藝術大学美術学部絵画科油画専攻2年在籍



Cloth of the Earth 2009-2010

原 美湖 Hara Miko

1984年 岐阜県出身
東京藝術大学大学院芸術専攻美術教育研究室博士後期課程在籍



砂岩と共に去りゆく 2010

橋本 拓也 Hashimoto Takuya

1987年 京都府出身
金沢美術工芸大学美術科彫刻専攻3年在籍



304 2010

藤林 悠 Fujibayashi Haruka

1978年 秋田県出身
東京藝術大学大学院美術研究科絵画専攻壁画修了



ケルン/波図 2010

松下 徹 Matsushita Tohru

1984年 神奈川県出身
東京藝術大学大学院美術研究科先端芸術表現専攻修士課程修了



ピンク、桃、マゼンタ、紫 2010

松淵 得雅 Matsubuchi Tokumasa

1981年 秋田県出身
英国エジンバラ芸術大学大学院 MFA Art, Space and Nature修了



face 2009

峯 靖晃 Mine Yasuaki

1983年 広島県出身
金沢美術工芸大学大学院美術科彫刻専攻修了



指輪~枯山水 2009

森岡 慎也 Morioka Shinya

1973年 神奈川県出身
東京藝術大学大学院美術研究科彫刻専攻修了



子どもの風景 2009

山内 祈信 Yamauchi Kishin

1984年 岐阜県出身
中国美术学院雕塑系博士研究生在籍



あしたの日常 2009

若菜 馨 Wakana Kei

1991年 神奈川県出身
東京藝術大学美術学部彫刻科2年在籍